

SANFI 2017

Contexte et pratique des EIS

Cas de la friche St Sauveur à Lille

Benoît Marc – ARS des Hauts-de-France



Un point de départ : le PRSE 2 Nord-Pas-de-Calais



PRSE 2

Plan Régional
Santé Environnement

Nord - Pas-de-Calais
2011 - 2014

Ensemble, agissons
sur notre environnement
pour notre santé



Mairie de Valenciennes
Nord - Pas-de-Calais



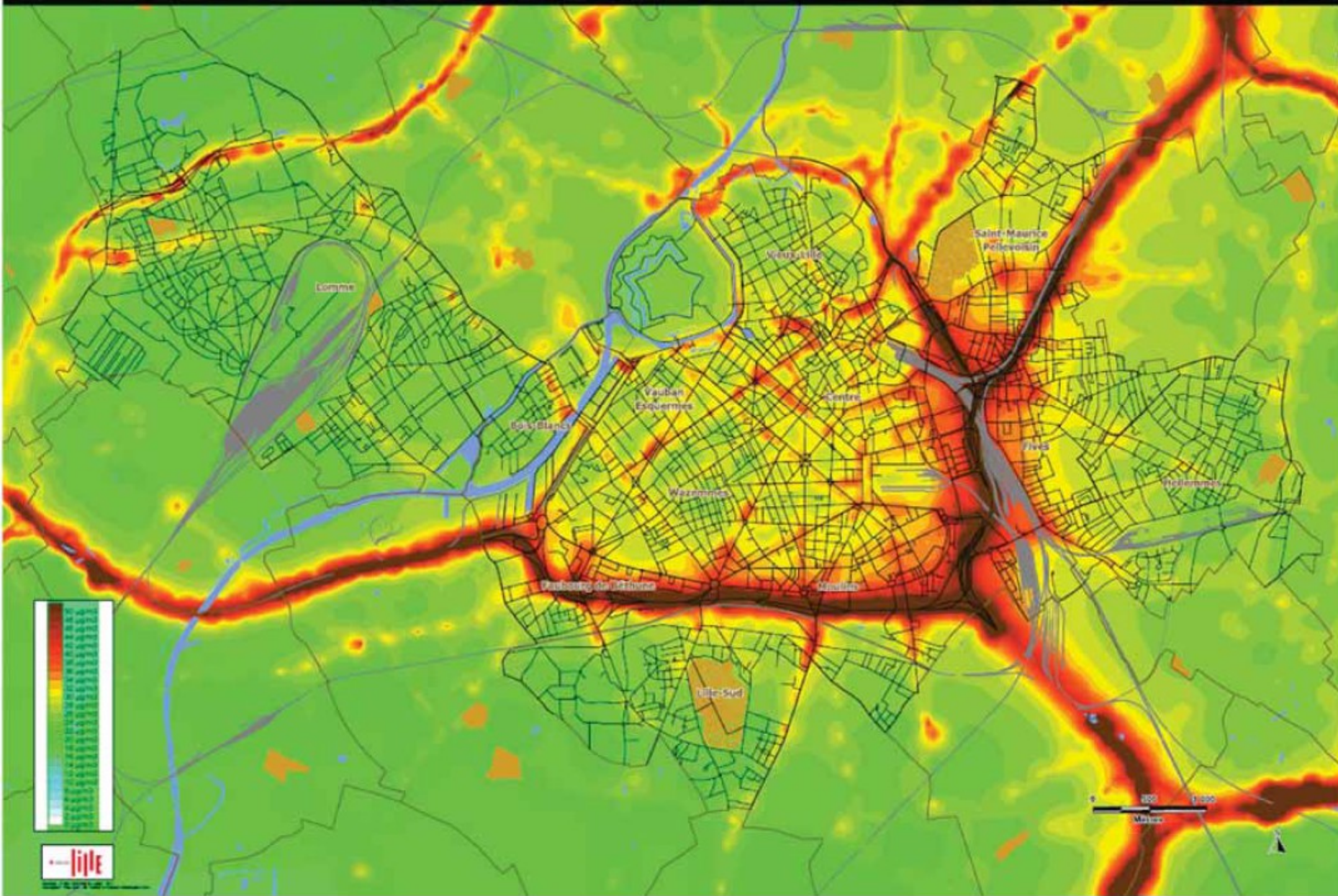
Action de l'ARS

- Financement de 100 000 €
 - Dont 35 000 € pour la modélisation de la pollution atmosphérique dans le cadre du projet Euralille 3000
 - Dont 65 000 € pour la réalisation d'une EIS dans le cadre du projet Saint-Sauveur
- Légitimisation de la démarche entreprise par la Ville de Lille
- Participation aux réunions techniques et propositions
- Mais pas d'assistance technique.

Ambition future de l'ARS : bénéficiaire de cette expérience pour accompagner d'autres projets, non plus financièrement mais méthodologiquement.



MODÉLISATION DE LA MOYENNE ANNUELLE DE DIOXYDE D'AZOTE - 2011





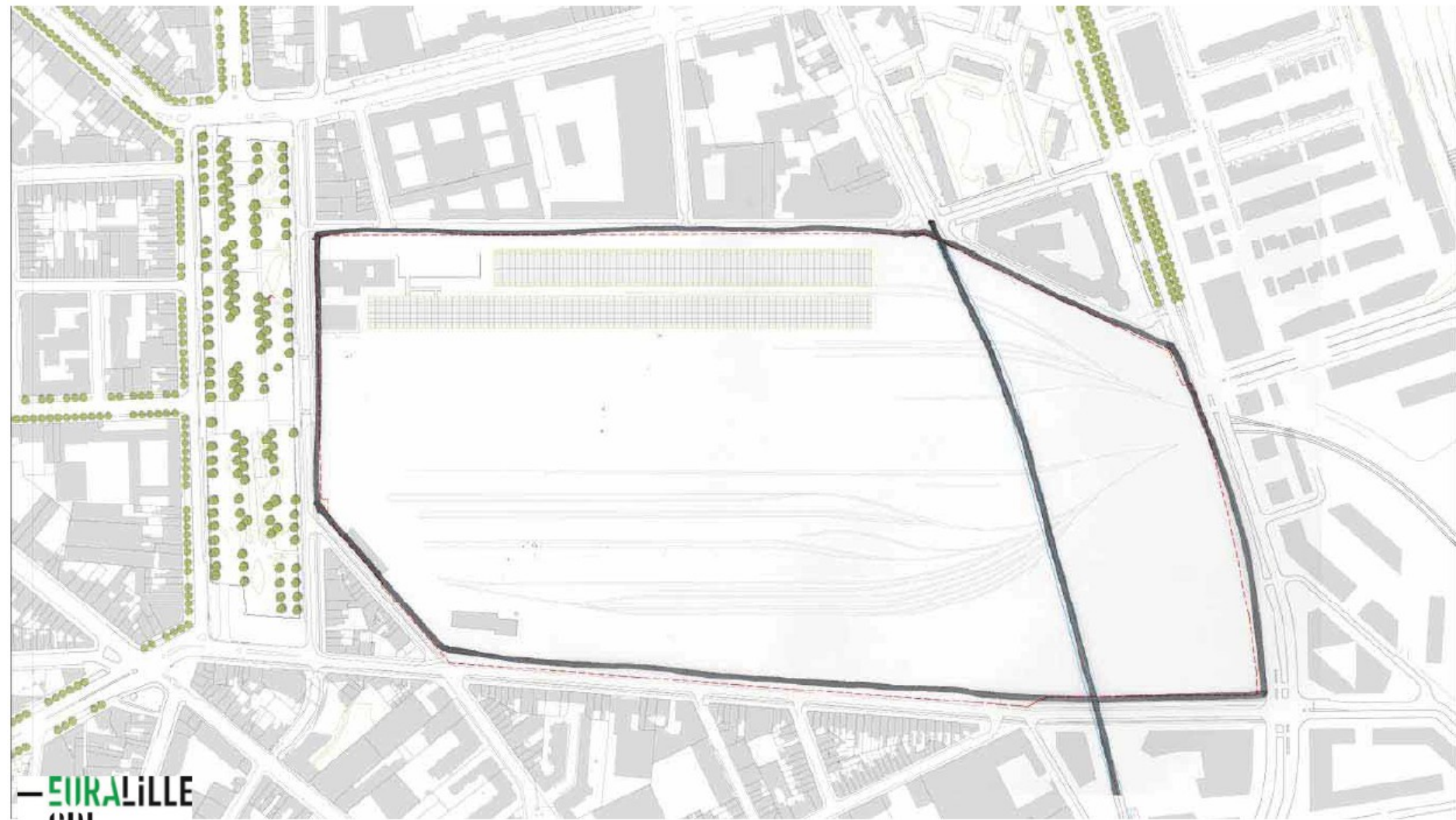
> GARE DE MARCHANDISES
DE 1865 À 2003



> DEVENUE FRONTIÈRE
URBAINE À EFFACER



- 1 : Halles A et B
- 2 : Habitats existants
- 3 : Maison des syndicats
- 4 : Résidences ICF
- 5 : Viaduc du métro
- 6 : Belvédère
- 7 : Tranchée ferroviaire
- 8 : ENSAM
- 9 : Institut Pasteur



— **EURALILLE**
SPL —

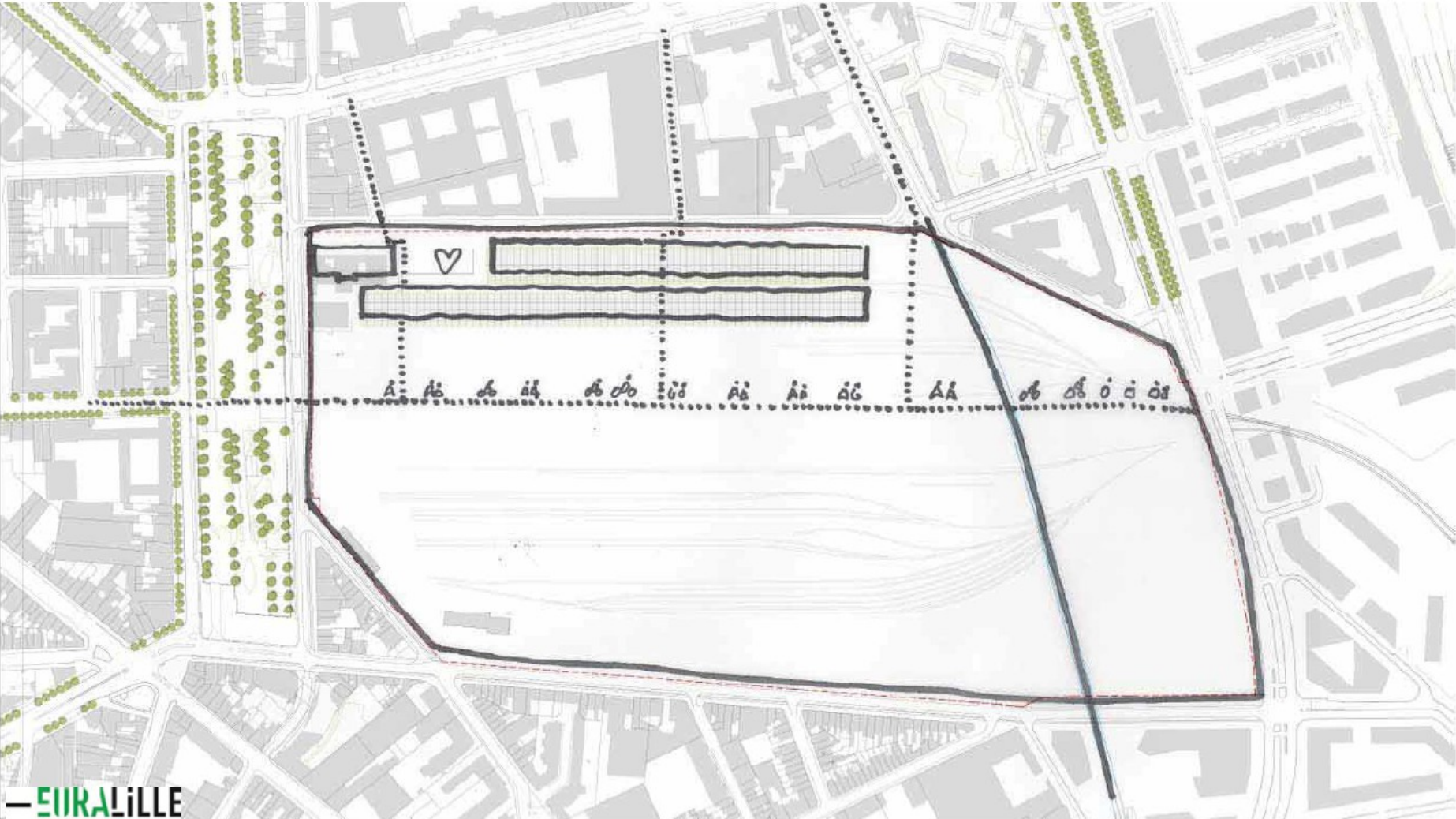




A AB C D E F G H I J K L M N O P Q R S T U V W X Y Z AA AB AC AD AE AF AG AH AI AJ AK AL AM AN AO AP AQ AR AS AT AU AV AW AX AY AZ BA BB BC BD BE BF BG BH BI BJ BK BL BM BN BO BP BQ BR BS BT BU BV BW BX BY AZ

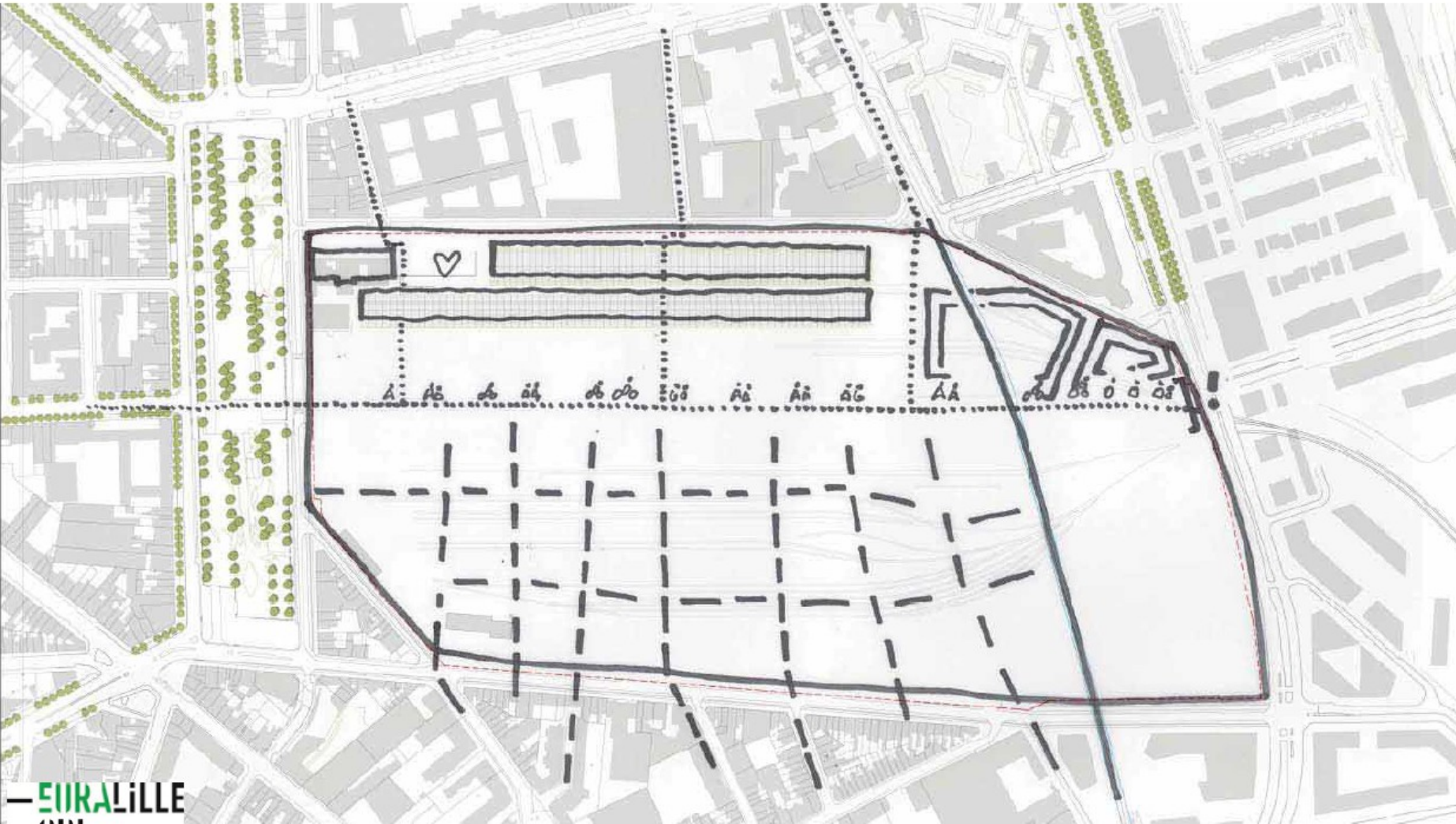
— EIRALILLE
SPL —





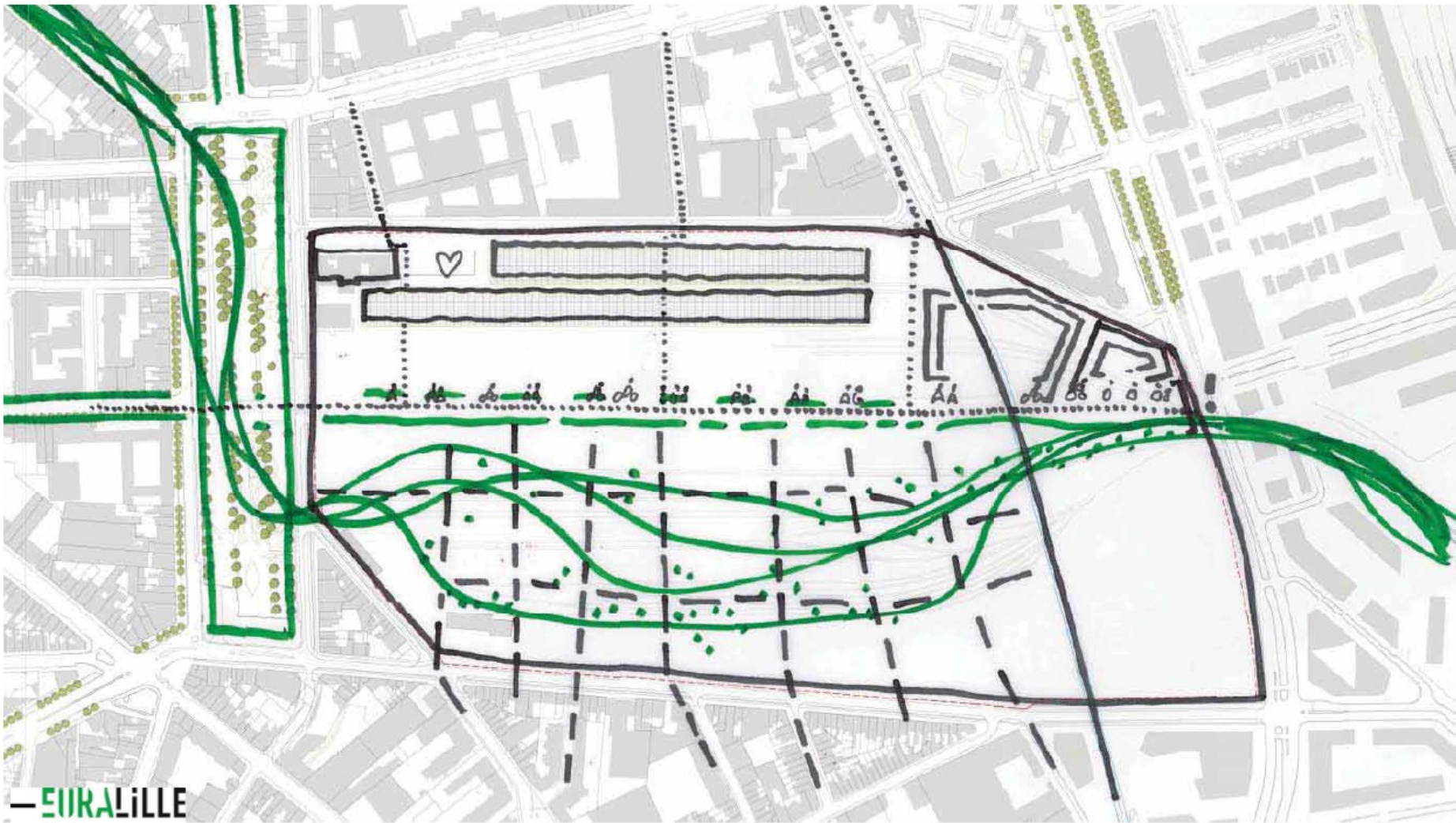
— EURALILLE
SPL —





— **EURALILLE**
SPL—

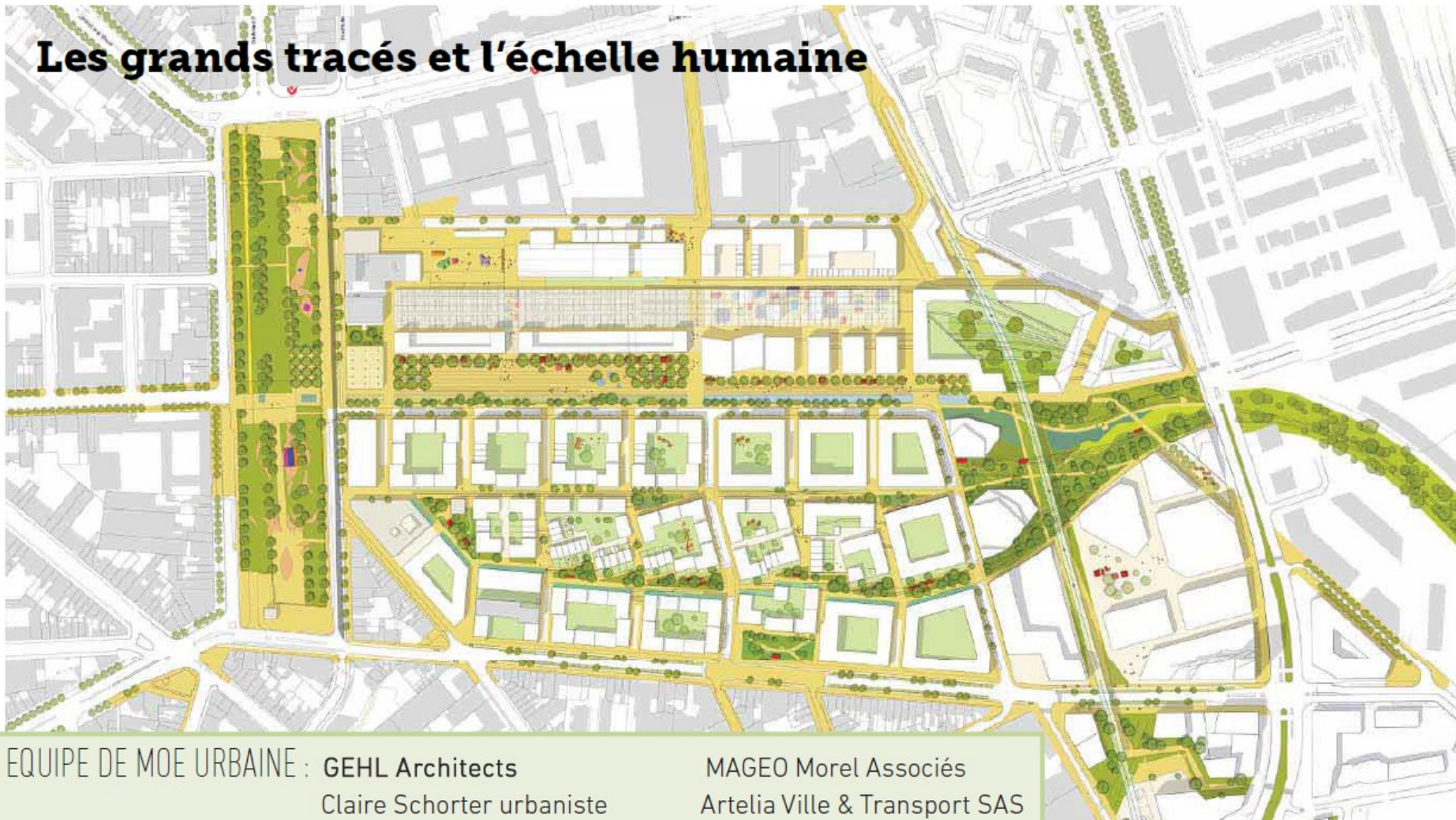




EURALILLE
SPL



Les grands tracés et l'échelle humaine



EQUIPE DE MOE URBAINE : GEHL Architects
Claire Schorter urbaniste
SARL Béal-Blanckaert
TRIBU

MAGEO Morel Associés
Artelia Ville & Transport SAS
Signes Ouest paysage



CALENDRIER OPÉRATIONNEL

2013 – 2014 :

> AUTOMNE 2013 : DÉSIGNATION DE LA MAÎTRISE D'OEUVRE

> ANNÉE 2014 : ÉLABORATION DU PLAN GUIDE
ET RÉALISATION DE L'ÉTUDE D'IMPACT

2015 :

> ANNÉE 2015 : CRÉATION DE LA ZAC

ÉLABORATION DE L'AVP DES ESPACES PUBLICS

LA SUITE :

> ANNÉES 2016 - 2017 : PREMIERS AMÉNAGEMENT ET COMMERCIALISATION DES PREMIERS LOTS

> ANNÉES 2019 – 2020 : LIVRAISON DES PREMIÈRES OPÉRATIONS

...

> FIN DU PROJET 2030 ?



Obstacles pour l'EIS

- Temporalité du projet par rapport aux attentes de l'ARS
- Portage politique de la Ville de Lille difficilement identifié, en attendant le premier comité de pilotage
- Difficile ressenti de la démarche par l'ARS en interne et par l'aménageur
- Mauvaise définition d'indicateurs d'évaluation globaux
- Taille du projet sous-évaluée ? : plus de 150 items à évaluer !



Obstacles pour l'EIS

- Temporalité du projet par rapport aux attentes de l'ARS
- Portage politique de la Ville de Lille difficilement identifié, en attendant le premier comité de pilotage
- Difficile ressenti de la démarche par l'ARS en interne et par l'aménageur
- Mauvaise définition d'indicateurs d'évaluation globaux
- Taille du projet sous-évaluée ? : plus de 150 items à évaluer !





Figure 3 : Cadre conceptuel de la santé et de ses déterminants (Ministère de la santé et des services sociaux)

Source : MSSS Québec, 2010

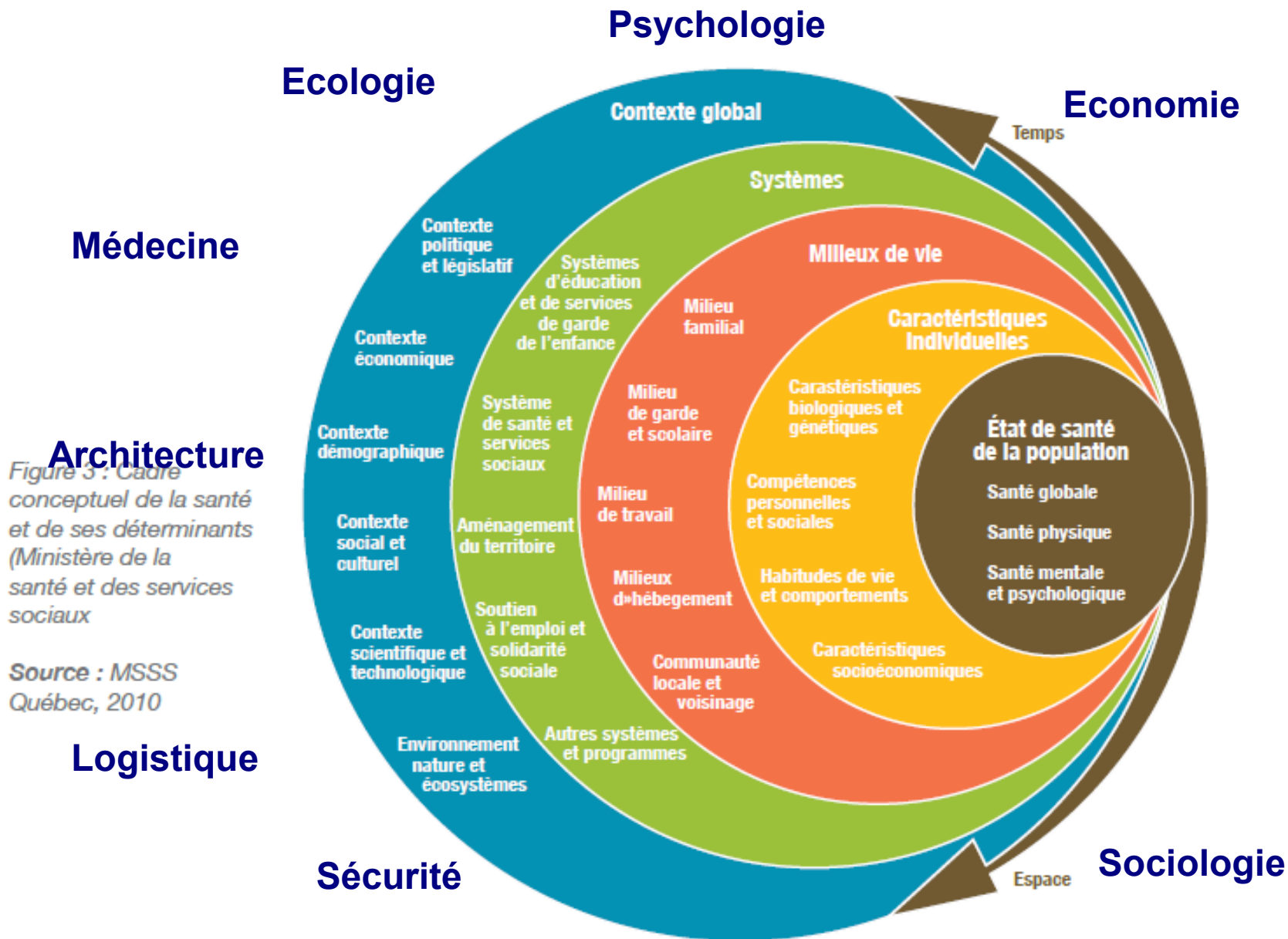


Figure 3 : Cadre conceptuel de la santé et de ses déterminants (Ministère de la santé et des services sociaux)

Source : MSSS Québec, 2010

Deux thématiques privilégiées

- Nature en ville et santé
- Mobilité, transports et santé

