

EIS EN PRATIQUE EXEMPLE DE L'EIS TRANSPORTS DE PLAINE COMMUNE



Urban health, Nantes, le 26 avril 2017

XIIIème séminaire national de formation des internes de santé publique

Muriel DUBREUIL, Observatoire Régional de Santé IDF

26/04/2017

1

INTRODUCTION

L'Évaluation des impacts sur la santé (EIS) : une démarche de médiation / partage des connaissances



Source : Centre de Collaboration National sur les Politiques Publiques et la Santé, Québec

➤ Évaluateurs EIS : compétences « santé publique »



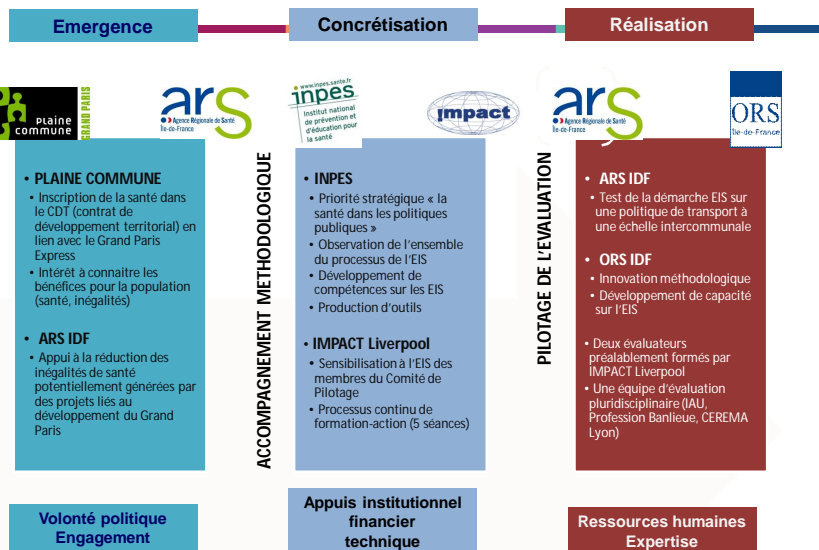
2

ELEMENTS DE CONTEXTE DE L'EIS TRANSPORT DE PLAINE COMMUNE

- Institutions impliquées
- Territoire et projets concernés
- Instances de l'EIS



INSTITUTIONS A L'INITIATIVE DE L'EIS



ENJEUX DU TERRITOIRE

- Réseau de transport en commun actuellement insuffisant
- Densification importante du réseau attendue, notamment dans le cadre du métro du Grand Paris Express

- 9 communes, 408 000 habitants
- Population jeune
- Taux de migration forts
- Inégalités sociales et territoriales de santé importantes

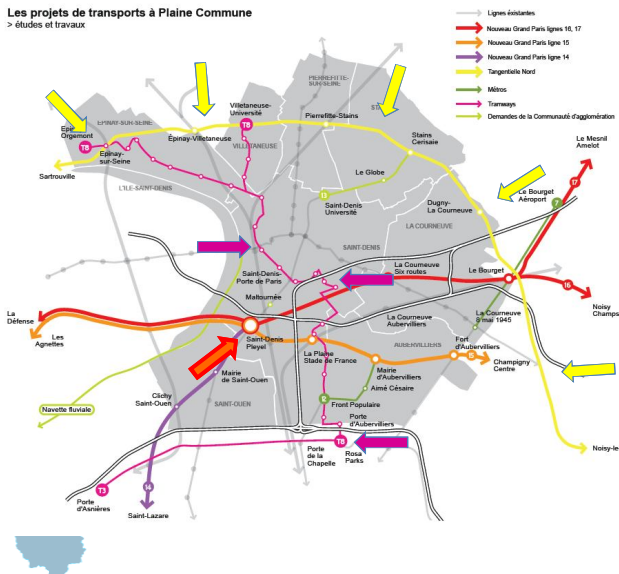


- Territoire en phase de développement économique majeur (200 000 emplois, 60 000 autour du stade de France, 45 000 étudiants)
- Pôle de développement territorial du Grand Paris Express (CDT : Territoire de la culture et de la création)
- Enjeux potentiels de gentrification

PROJETS RETENUS (étape de sélection)

Les projets de transports à Plaine Commune

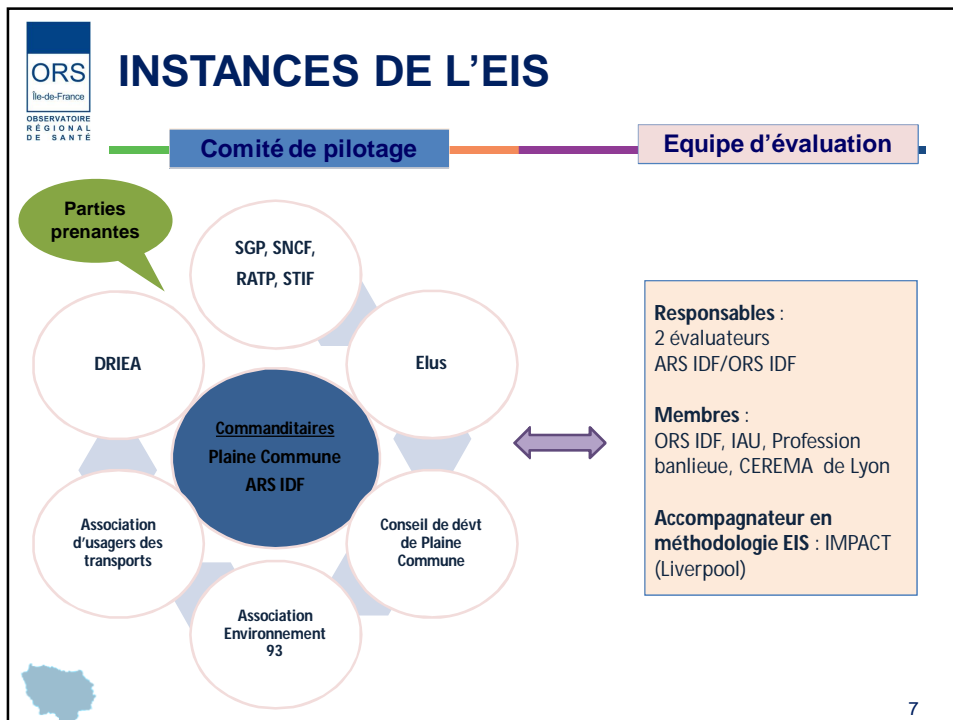
> études et travaux



- Tramway T8 sud
- Tangentielle Nord
- Gare Saint Denis Pleyel Lignes 14, 15, 16, 17 du Grand Paris Express

Périmètre d'étude :

- Projets de transports publics retenus + les mobilités actives
- Population : résidents et visiteurs du territoire
- Villes de Saint Denis, Stains, Villetaneuse



- ORS**
Île-de-France
OBSERVATOIRE
RÉGIONAL
DE SANTÉ
- ## SPECIFICITES METHODOLOGIQUES
- Intégrer l'équité aux différentes étapes de l'EIS
 - Démarche participative
- 8

INTEGRER EQUITE AUX DIFFERENTES ETAPES DE L'EIS (1)

- Enjeux sur les inégalités à toutes les étapes de L'EIS :
 - *Sélection* :
 - Grilles d'analyse spécifiques (det. de santé + distribution des effets)
 - Sous-groupes peuvent être définis géographiquement, économiquement, ou selon tout facteur de fragilité potentielle
 - *Cadrage* :
 - Méthodes de collecte des données
 - Sous-groupes de population : informations spécifiques + participation



9

INTEGRER EQUITE AUX DIFFERENTES ETAPES DE L'EIS (2)

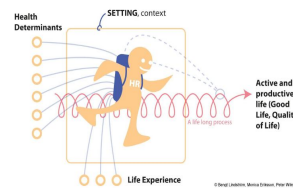
- *Analyse/évaluation des impacts* :
 - Gestion de compromis entre groupes jugés vulnérables et population générale
 - Inclusion de partenaires provenant de différents horizons
- *Etape du rapport* :
 - Faire ressortir les effets potentiels et leur distribution dans des sous-groupes « identifiés »
 - Transparence de l'analyse indispensable (logique qui a présidé aux choix des sous-groupes ; incertitudes sur les résultats le cas échéant)



10

OBJECTIFS DE LA PARTICIPATION Evaluation d'Impact sur la Santé (EIS)

- Arguments favorables ⁽¹⁾ ⁽²⁾
 - *Source d'information/données*: besoins, préférences, savoirs expérimentés complémentaires du savoir scientifique (corpus de connaissances non consolidés)
 - *Enjeux de démocratie*: droit des citoyens à être informés et à participer aux décisions qui concernent leur vie quotidienne
 - *Apprentissage et pouvoir d'agir*: personnes participant à une EIS bénéficient d'une compréhension accrue des facteurs qui peuvent affecter leur santé et ainsi peuvent mieux les contrôler (Charte d'Ottawa)
 - *Acceptabilité*: résolution de conflit par la consultation de différents groupes d'intérêts



Source: Bengt Lindström, 2014

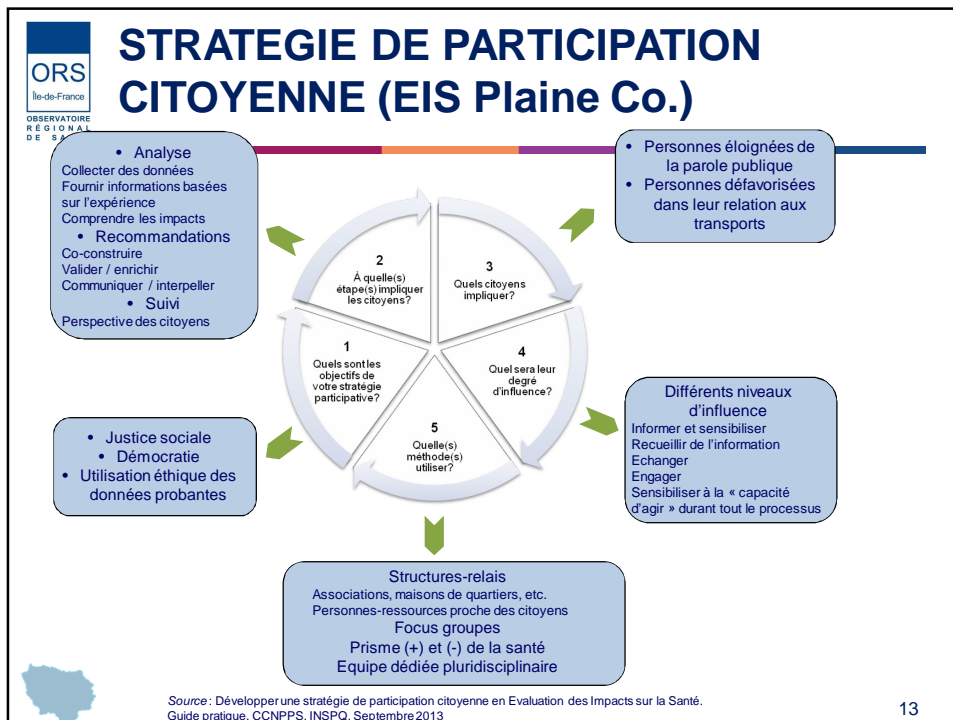
⁽¹⁾ Kemm J. Health Impact Assessment. Past achievement, current understanding and future progress. Oxford University Press, 2013.

⁽²⁾ Gauvin FP, Ross MC. Impliquer les citoyens dans l'EIS: un survol des principaux arguments favorables. CCNPPS. INSPQ. Nov. 2011.

TYPOLOGIE DES EIS EN FONCTION DE LA PARTICIPATION



Modifié (d'après): Mahoney ME, Potter JL, Marsch RS. Community participation in HIA: Discords in terminology. Critical Public Health, September 2007; 17 (3) : 229-241



- ANALYSE : EVALUATION DES IMPACTS**
- ORS
Île-de-France
OBSERVATOIRE REGIONAL DE S&T
- **Choix méthodologiques explicites**
 - ✓ « Expertise citoyenne » considérée comme données probantes au même titre que les autres données (littérature scientifique)
 - **Méthodes de traitement des données**
 - ✓ Recherche qualitative
 - Analyse de contenu (verbatim) → déterminants de la santé
 - ✓ Triangulation ⁽¹⁾
 - Triangulation des données – focus groupes avec publics distincts
 - Triangulation des investigateurs - plus d'un chercheur
 - Triangulation méthodologique – plus d'une méthode (profil de population, litt. scientifique, recueil qualitatif)
 - **Evaluation des impacts**
 - ✓ Précise la source des données probantes :
 - ★★★ : existence de nombreuses sources de données probantes cohérentes
 - ★★ : existence de quelques sources de données probantes fiables
 - ★ : pas de données probantes identifiées, mais cohérence avec les principes de santé publique
- ⁽¹⁾ Denzin NK (1978). The research Act. A theoretical Introduction to Sociological Methods. New York: McGraw Hill.
- 14

IDENTIFICATION DES POPULATIONS IMPACTÉES DE FAÇON DIFFÉRENTIELLE (1)

- Durant l'évaluation des impacts sur la santé

Déterminants de santé	Impact santé		Part de pop concernée	Intensité	Probabilité	Impact(s) différentiel(s) sur Des sous-groupes de population	Données probantes	
	Sens	Effets sur la santé						
E. Accès aux services	Emploi	+	(CT) Réduction fatigue, stress (LT) Réduction de la mortalité, meilleur rétablissement après un problème de santé, amélioration globale de l'état de santé physique et mental	40 - 60 %	Fort	Probable	Jeunes Chômeurs Personnes peu qualifiées Femmes	***
	Education	+	(CT) Réduction fatigue, stress (LT) Meilleur état de santé physique et mental à l'âge adulte	20 - 40 %	Moyen	Probable	Jeunes Publics en formation professionnelle	***
	Santé	+	(CT/LT) Réduction de morbidité et de mortalité	0 - 20 %	Fort	Probable		***
	Services administratifs	+	(CT/LT) Meilleur état de santé physique et mental	20 - 40 %	Faible	Possible	Personnes en difficultés sociales Higants	**
	Sports	+	(CT/LT) Bien-être et amélioration de l'état de santé et réduction du surpoids et de l'obésité	20 - 40 %	Fort	Possible		***
	Culture/loisirs	+	(CT-LT) Bien-être physique et psychologique	0 - 20 %	Faible	Possible		**

15

IDENTIFICATION DES POPULATIONS IMPACTÉES DE FAÇON DIFFÉRENTIELLE (2)

- Dans la construction des recommandations

Recommandations P : recommandations prioritaires	Autres déterminants de la santé impactés	Populations concernées	Proposition travaillée avec la population (O/N)	Proposition rencontrée dans d'autres contextes	Coût de la mesure	Principaux constats et résultats : Impact potentiel + (+) / Impact potentiel - (-)
COHÉSION SOCIALE						
<p>P Pour lutter contre l'enclavement, l'isolement social et améliorer la cohésion sociale, faire sortir les habitants des quartiers par le biais de rencontres dans le cadre d'activités sociales et de loisirs :</p> <ul style="list-style-type: none"> - Organiser des réunions dans des « maisons de quartier » sur le trajet du 19, animées par des associations de quartier pour différents groupes d'âge ; - Permettre la participation des habitants (inter-quartier) à des activités partagées de jardinage, cueillette, de petit élevage dans des espaces libres à proximité (Stratégie Agenda 21/Terr. d'avenir Plaine Commune) ; - Organiser des tournois de sports collectifs (handball, etc.) entre des jeunes de différents quartiers, en utilisant le système de terrain démontable pour le transporter d'un quartier à l'autre. <p>Institutions concernées : Plaine Commune Ville de Saint-Denis</p>	<p>Activité physique</p> <p>Accès : emploi, éducation, services, etc.</p> <p>Sécurité</p>	Tous publics	<p>○</p> <p>○</p> <p>○</p>	<p>Keeping your eye on the ball - Sophie Grinnell-Liverpool (UK)</p>	<p>€</p> <p>€</p> <p>€</p>	<p>➤ La cohésion sociale est la nature et l'intensité des relations sociales qui existent entre les membres d'une société au sens large, ou d'un groupe de personnes. D'autres concepts autour du lien social - le réseau social et le support social ont montré des effets positifs sur la santé, par le biais de source d'information et de biens, de normes de comportements, d'efficacité collective à résoudre des problèmes. Les personnes dotées d'un bon réseau social et support social ont un meilleur état de santé physique et psychique. Les effets mis en évidence sont une réduction de la mortalité, un meilleur accès aux soins, un meilleur rétablissement après un problème de santé et une meilleure santé mentale.</p> <p>○ Le quartier d'habitat social, malgré la stigmatisation dont il est l'objet à l'extérieur, représente un territoire d'appartenance et d'identité pour ses habitants. Le quartier offre une alternative à « l'isolement social » et favorise la formation de liens d'entraide matérielle et de soutien psychologique, de même qu'une aide à l'accès à de l'emploi local (en particulier pour les femmes migrantes).</p> <p>➤ Les habitants du Franc-Moisin ont exprimé leur sentiment d'enclavement et d'image négative chez les personnes extérieures au quartier. Ils ont aussi mentionné l'importance des liens dans le quartier.</p>

16

EX : RECOMMANDATIONS CIBLEES

Recommandations

Déterminants

Populations vulnérables

➤ Réviser, ajuster, simplifier les démarches pour accéder à la tarification sociale des transports (TST).

- Accès emploi, éducation, services
- Facteurs de mobilité
- Sécurité

Personnes les plus en difficultés socio-économiques

➤ Plans interactifs
➤ Dispositifs de signalisation accessibles à tous

- Accès emploi, éducation, services
- Facteurs de mobilité

Populations pénalisées par fracture numérique
Migrants
Femmes issues de l'immigration



17

UN CHAMP ENTRE RECHERCHE ET PRATIQUE SOCIALE

- Des méthodes, des compétences et du pragmatisme
- Pas de démarches « clés en mains »
 - ✓ Impliquer différents citoyens, à différentes étapes, à différents niveaux : en fonction du projet soumis à EIS, du territoire et de l'équipe d'évaluation
- Garder en tête l'objectif de l'EIS
 - ✓ Evaluer, formuler des recommandations politiques favorables à la santé
 - ✓ Tension entre les dimensions « recueil des connaissances » et « participation »
- Evaluer et mettre en place des « benchmark »
 - ✓ Sur les démarches/processus/méthodes de la participation dans les EIS (EIS internationales, puis progressivement nationales)



18

Pour en savoir plus



Sites internet :

INPES - ORS IDF - ARS IDF

